

## Création de l'accès Portail Social Idéo

Procédure pour installer le portail social Idéo sur un poste Windows

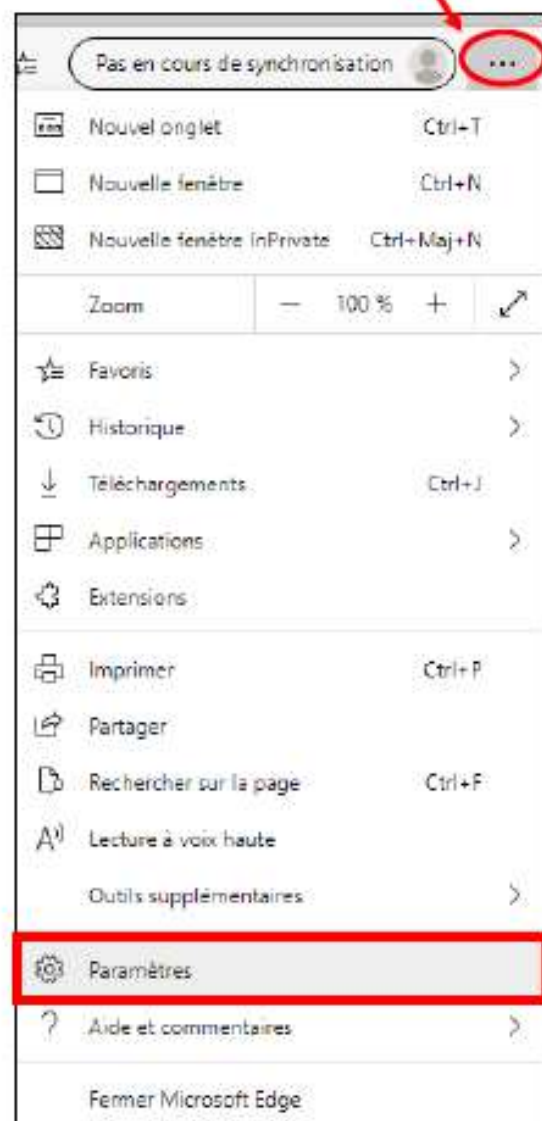
### 3.2 Edge Chromium

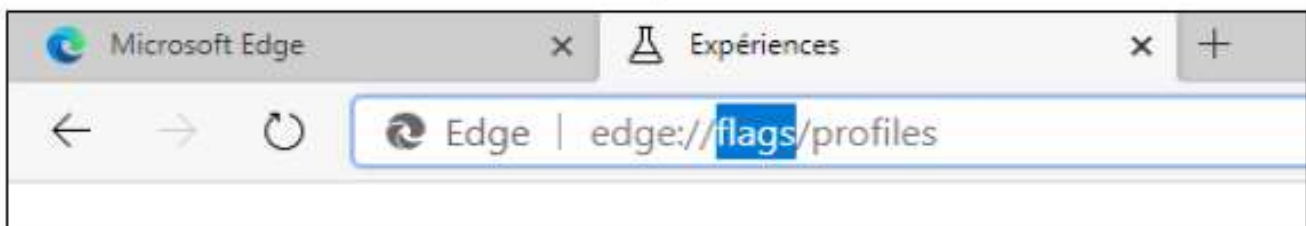
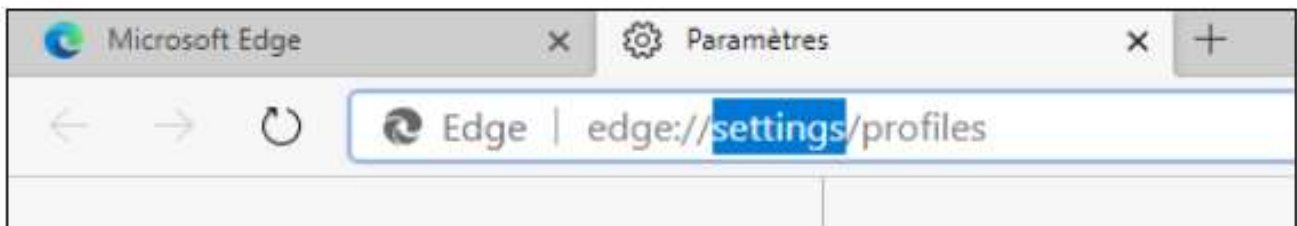


Par défaut, l'application ne se lance pas dans Edge Chromium.

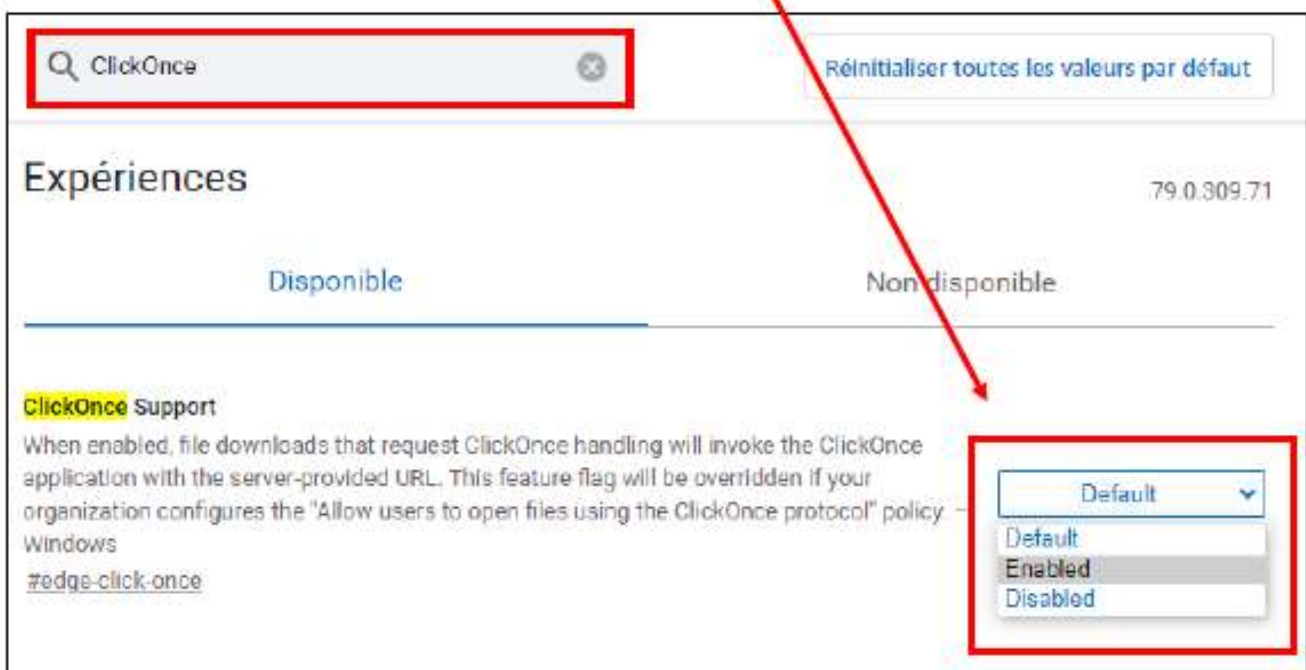
Dans ce cas :

→ Se rendre dans les paramètres du navigateur, en haut à droite :





→ Rechercher « ClickOnce », puis sélectionner « Enabled »

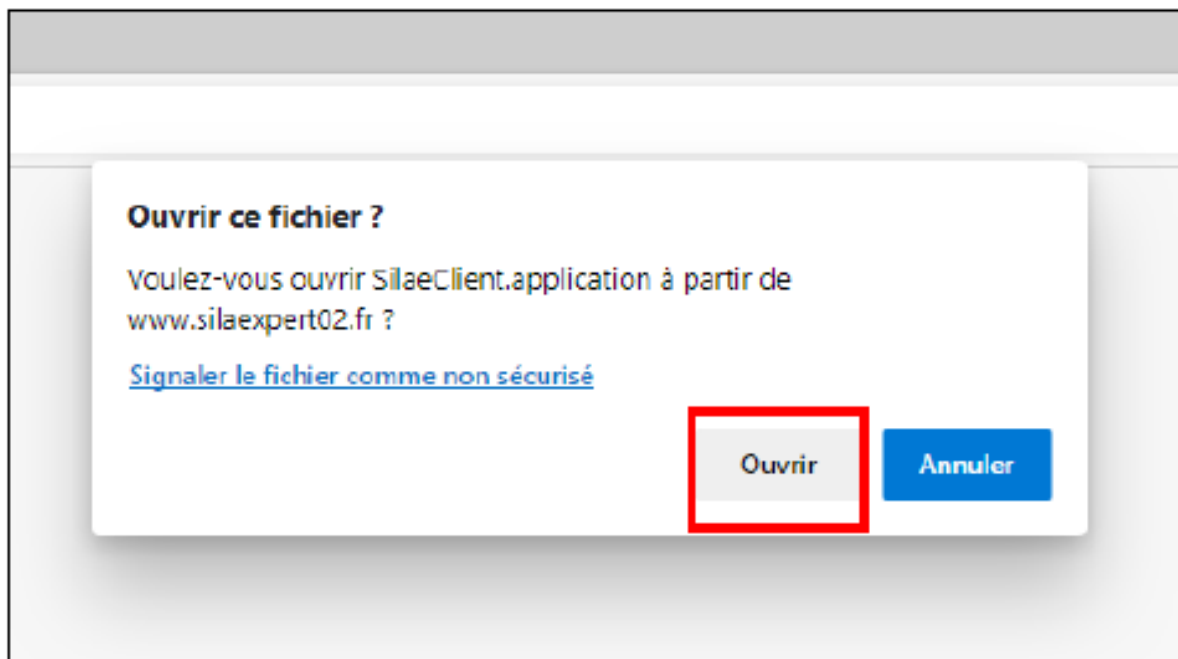


→ En bas de la page, cliquer sur « Redémarrer » afin que le navigateur prenne la modification en compte :



Lorsque le lien du produit est saisi dans la barre de recherche de Edge Chromium, un message apparaît pour lancer l'application.

→ Cliquer sur « Ouvrir » pour lancer le produit :



Ce message apparaîtra également si l'application est lancée via un raccourci bureau.